

www.sti-engineering.it

DESIGNER:
11503, Moscow, Solov'yevskaya str. n. 72, bldg. 1, office 6

PROJECT MANAGER:
ООО «Эльма Инженеринг Руссия»
11503, г. Москва, ул. Солovieвская, д. 72, стр. 6

Project Manager / Руководитель Проекта: Митрофанов Максим
Architectural leader / Архитектор: Энрико Спагнато
Mechanical leader / Инженер ЦОС: Евгений Савицкий
Electrical leader / Инженер ЭлПроект: Екатерина Савицкая

Brusnika
Kandinsky House
Yekaterinburg, Russia

Detail layouts plans /
Детальная планировка

Part / Level: Level / Уровень 10,11,14

Date: 23-06-2015
Checked by: BSG
MP

Project Number: 1358

| Rev. | Date | Issue | Changes |
|------|----------|-------|---------|
| A | 23-06-15 | Issue | |

| Wall Type | Description | Area |
|-----------|--|--------|
| EW3-14 | Flare board cladding (dry) | 42.52 |
| EW3-15 | Flare board cladding (wet) | 7.26 |
| EW3-16 | Flare board cladding (dry) | 4.21 |
| EW3-17 | Wood panel cladding | 4.99 |
| EW3-18 | Wood panel cladding | 3.30 |
| EW3-19 | Wood panel cladding | 94.04 |
| EW3-20 | Wood panel cladding | 58.13 |
| EW3-21 | Wood panel cladding on the side on 75mm studs | 193.13 |
| EW3-22 | Wood panel cladding on the side on 150mm studs | 153.53 |
| EW3-23 | Double water resistant single drywall on 75mm studs | 119.59 |
| EW3-24 | Double water resistant single drywall on 150mm studs | 4.70 |
| EW3-25 | Double water resistant double drywall on 150mm studs | 5.70 |
| EW3-26 | Double water resistant double drywall on 75mm studs | 10.29 |
| EW3-27 | Double water resistant on 150mm studs | 2.31 |
| EW3-28 | Double water resistant on 75mm studs | 1.10 |
| EW3-29 | Double water resistant on 150mm studs | 287.19 |
| EW3-30 | Double water resistant on 75mm studs | 150.27 |
| EW3-31 | Plastered wall | 82.33 |
| EW3-32 | Plastered wall | 102.27 |
| EW3-33 | Plastered wall | 152.67 |
| EW3-34 | Plastered wall | 32.64 |
| EW3-35 | Wood water | 150.67 |
| EW3-36 | Wood water | 33.89 |

GENERAL NOTES / ОБЩИЕ ПРИМЕЧАНИЯ:

- ALL DIMENSIONS ARE REFERRED TO FINISHED SURFACES
- ВСЕ РАЗМЕРЫ ДАНЫ ОТ ЗАКОНЧЕННЫХ ПОВЕРХНОСТЕЙ
- FOR EXTERNAL WALLS DIMENSIONS SHOWN AS F.O.I.
- ВСЕ РАЗМЕРЫ ДАНЫ ОТ ЗАКОНЧЕННЫХ ПОВЕРХНОСТЕЙ ДЛЯ ЭКСТЕРИОРНЫХ СТЕН ПОКАЗАНЫ КАК ОТ КОЭФФИЦИЕНТА
- ВСЕ ИЗЪЯТИИ И ПРИМЕНЕНИЯ ДЕРЕВИНЫ СИЛКА-601
- ВСЕ ИЗЪЯТИИ И ПРИМЕНЕНИЯ ЦЕМЕНТА И ПЕСКА СИЛКА-601
- ВСЕ ИЗЪЯТИИ И ПРИМЕНЕНИЯ ПЛИТ КИТАЙСКОГО ПРОИЗВОДСТВА (СМ. ЗАЯВЛЕНИЕ НА ПОСТАВКУ) (СМ. АННОТАЦИИ К ВЫПУСКУ).

RELEASE NOTES / ПРИМЕЧАНИЯ К ВЫПУСКУ:

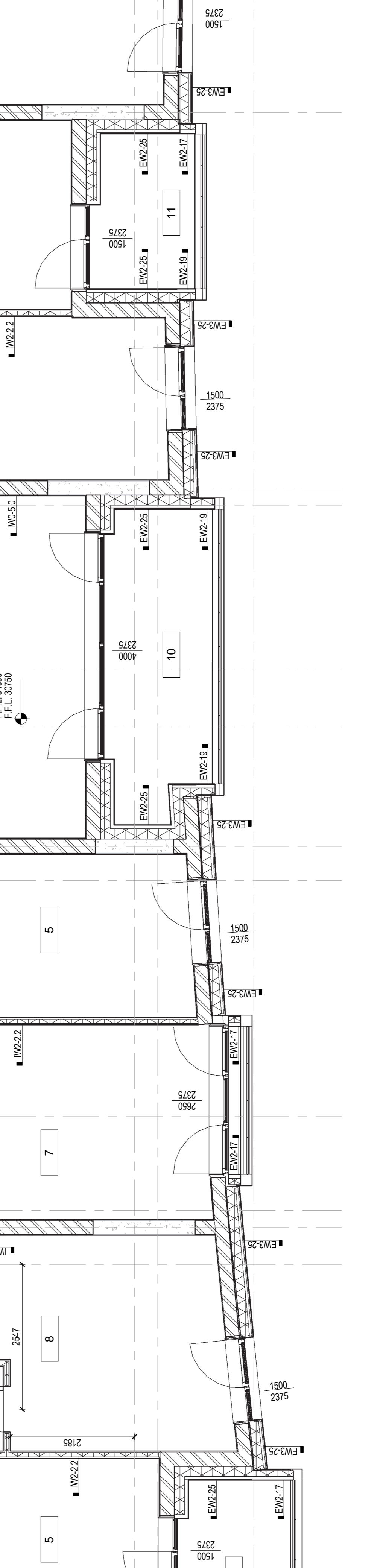
- FLOOR AND WALL THICKS TO BE NUMBERED AND COORDINATED AFTER PERFORMING MEASUREMENTS ON SITE
- ПОСЛЕ ЗАВЕРШЕНИЯ РАБОТ ПО ВЫЯВЛЕНИЮ ОТКОСОВ И ПОСЛЕ РАБОТЫ ПО ВЫЯВЛЕНИЮ НЕКОТОРЫХ КОСВЕННЫХ ИСКЛЮЧЕНИЙ ПОДЪЕМ РАБОТ
- ПОСЛЕ РАБОТЫ ПО ВЫЯВЛЕНИЮ ОТКОСОВ И ПОСЛЕ РАБОТЫ ПО ВЫЯВЛЕНИЮ НЕКОТОРЫХ КОСВЕННЫХ ИСКЛЮЧЕНИЙ ПОДЪЕМ РАБОТ

LEGEND / ОБОЗНАЧЕНИЯ

| | |
|---|--|
| ▨ | STRUCTURAL WALL - REINFORCED CONCRETE WALL / НЕОДЖИТАННАЯ СТЕНА-ЖБ |
| ▨ | ISOLATION / ИЗОЛЯЦИЯ |
| ▨ | CEILING / ПОТОЛОК |
| ▨ | FINISHED FLOOR LEVEL / ЗАКОНЧЕННЫЙ УРОВЕНЬ ПОЛА |
| ▨ | FINISHED CEILING LEVEL / ЗАКОНЧЕННЫЙ УРОВЕНЬ ПОТОЛКА |
| ▨ | FINISHED FLOOR LEVEL / ЗАКОНЧЕННЫЙ УРОВЕНЬ ПОЛА |

LEGEND / ОБОЗНАЧЕНИЯ

| | |
|---|---|
| □ | ROOM NUMBER / НОМЕР ПОМЕЩЕНИЯ |
| □ | WINDOW DOOR TYPE (See Door / Window schedule A-G-E-01/02/03) / ТИП ОКНА (См. расписание дверей A-G-E-01) |
| □ | CEILING TYPE (See ceiling type schedule A-G-E-103) / ТИП ПОТОЛКА (См. расписание типов потолка A-G-E-103) |
| □ | WALL TYPE (See wall type schedule A-G-E-102) / ТИП СТЕНЫ (См. расписание стенок A-G-E-102) |



Plan / План

1:50

www.sti-engineering.it

DESIGNER:
11503, Moscow, Solov'yevskaya str. n. 72, bldg. 1, office 6

PROJECT MANAGER:
ООО «Эльма Инженеринг Руссия»
11503, г. Москва, ул. Солovieвская, д. 72, стр. 6

Project Manager / Руководитель Проекта: Митрофанов Максим
Architectural leader / Архитектор: Энрико Спагнато
Mechanical leader / Инженер ЦОС: Евгений Савицкий
Electrical leader / Инженер ЭлПроект: Екатерина Савицкая

Brusnika
Kandinsky House
Yekaterinburg, Russia

Detail layouts plans /
Детальная планировка

Part / Level: Level / Уровень 10,11,14

Date: 23-06-2015
Checked by: BSG
MP

Project Number: 1358